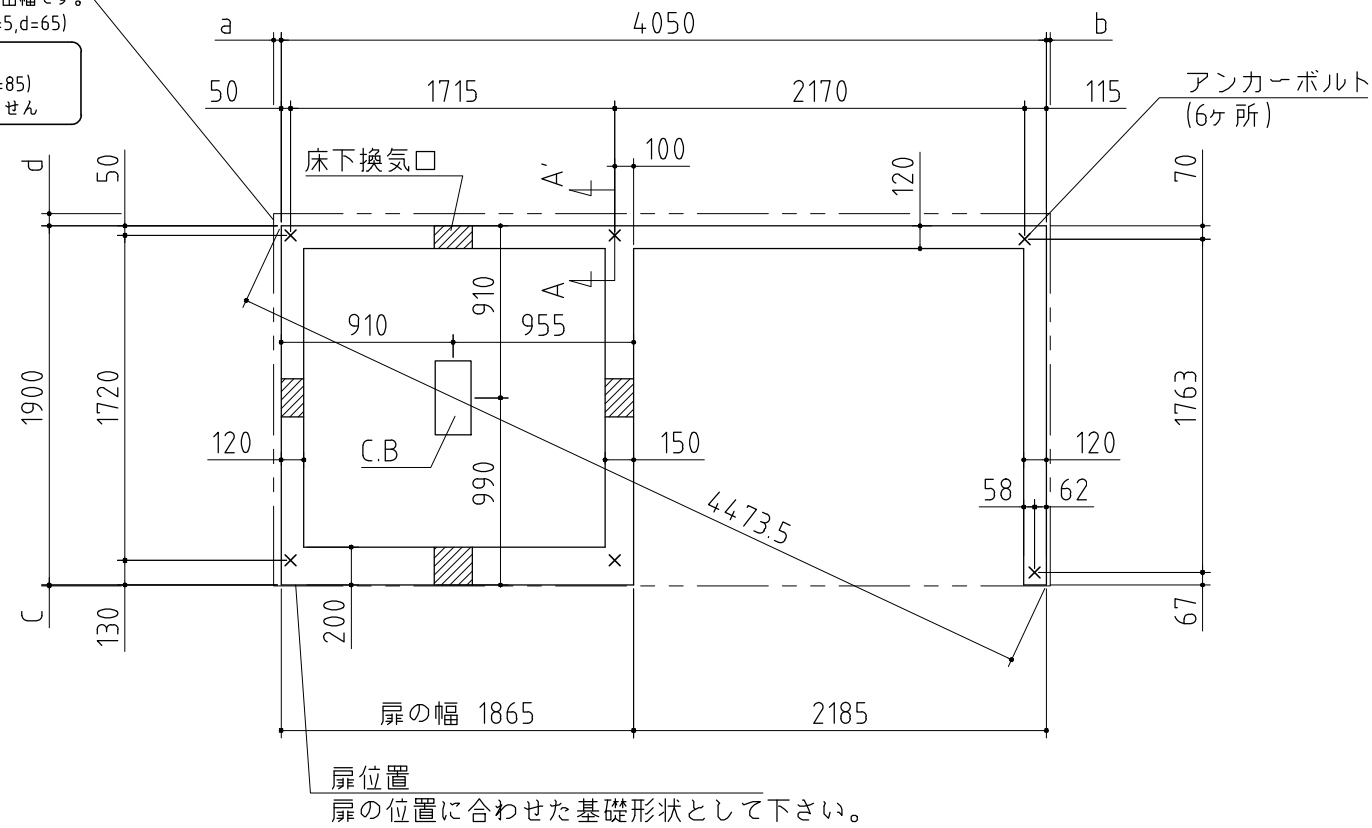


屋根の外寸
 ※a,b,c,dは屋根の出幅です。
 (a=40,b=20,c=5,d=65)
 Aタイプの場合
 (a=40,b=20,d=85)
 cの出はありません



⚠ 注意
 アンカーボルトは布基礎芯ではありません。

×・・・アンカーボルト位置を示す。

基礎詳細		
基礎断面	A-A'断面	開放スペース
<p>基礎天は面取しないでください</p> <p>120 150 金コテ押工 200 D13 ▽G.L. D10@300 540 D13 150 D10 D10@300 300 C.B.</p>	<p>70 50 35~40 ▽G.L.</p> <p>※ワッシャー1枚 ナット2個 ※アンカーボルト M10×160以上 (M12でも可)</p> <p>※別途手配品</p>	<p>柱(開放スペース側) アンカープレート WC (別売) ▽G.L.</p>

基礎図 <縮尺> S=1/40
 ~一般型・多雪型~
 機種名 FW-1818+22KS・H
 FW-1818+22KSA・HA
 ※寒冷地等は地域の実情に合わせた基礎にして下さい。
 ※布基礎には換気口を設けてください。